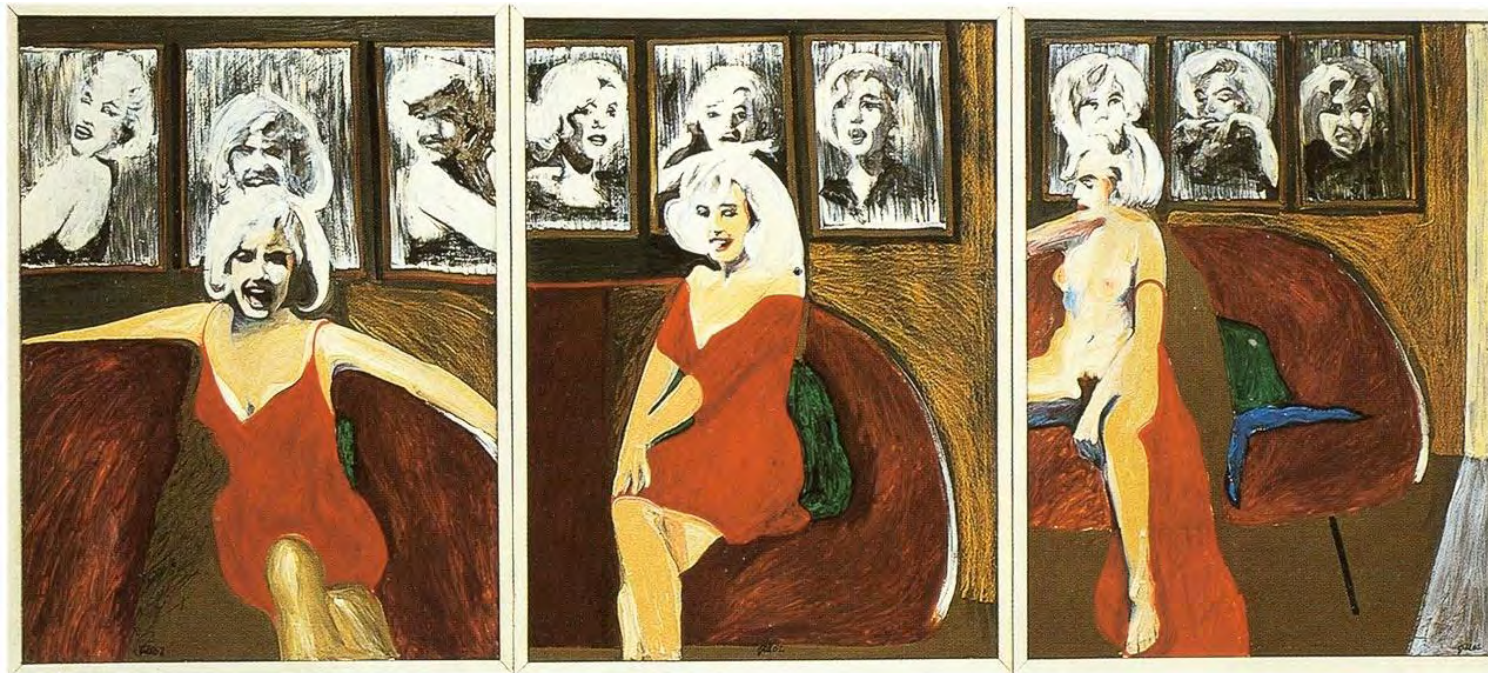


POP ART

James Francis Gill besucht Deutschland und die Schweiz

Persönliche Anwesenheit auf der ART INTERNATIONAL ZÜRICH 2012

James Francis Gill zählt zu den Pionieren der amerikanischen Pop Art und erlebte in den 60er Jahren einen rasanten Aufstieg in der Kunstwelt, als das **Museum of Modern Art** sein berühmtes „*Marilyn Triptych*“ aufnahm.



„Marilyn Triptych“ (1962) - Angeregt durch den Selbstmord von Marilyn Monroe
Veröffentlichung auf einer Doppelseite des LIFE MAGAZINE / Seit 1962 im Museum of Modern Art in New York

1968 präsentierte ihn die damals international am höchsten anerkannte Kunstausstellung „**Sao Paulo 9 Exhibition**“ zusammen mit Andy Warhol, Roy Lichtenstein, Robert Rauschenberg, Tom Wesselmann, Jasper Johns, Claes Oldenburg und Robert Indiana und anderen Künstlern. Danach

nahmen bedeutende Museen wie das Smithsonian Institute, das Whitney Museum, das Art Institute of Chicago oder die National Gallery of Art seine Werke in ihre Sammlungen auf.

Auf dem Höhepunkt seiner Karriere stürzte sich James Gill, ohne Vorwarnung an die Kunstszene, in ein neues Leben. Unter Ausschluss der Öffentlichkeit malte er in einem entlegenen Landstrich in Kalifornien, quasi im Exil. So entstand in den Folgejahren eine über Jahrzehnte verborgene Gemäldesammlung, die Bilder von außerordentlicher Farbintensität und immenser Ausdruckskraft umfasst.

Anlässlich seiner Europareise präsentiert James Francis Gill aus dieser seither verborgenen Sammlung eine Auswahl von Gemälden auf der ART INTERNATIONAL ZÜRICH 2012.

Aus der Serie **Picassos Eye**:



69 "Picassos Eye" (Entstehungsjahr 1998)
Höhe 61 cm; Breite 91 cm / Grease pencil on paper mounted on Masonite board
Bezeichnung/Signatur: Gill 98



43 "Portrait of Picasso 2K-1" (Entstehungsjahr 2001)
Höhe 91 cm; Breite 122 cm / Grease pencil on paper mounted on Masonite board
Bezeichnung/Signatur: Gill 01

Den Hintergrund zu der Serie erzählt der Künstler wie folgt:

„Um 1966 besaß ich eine sehr schöne Picasso Lithografie von einem Widderkopf und einer Kerze. Dieses Original hatte Picasso persönlich meinem Künstlerfreund William Theo Brown gegeben, der es mir weitergeschenkt hatte - ein wunderschönes Geschenk. Ich war stolz und geehrt, einen Picasso an meiner Wand hängen zu haben. Dann wurde die Lithografie aus meinem Studio in Topanga Canyon/Kalifornien gestohlen - ein tragischer und trauriger Verlust. Den leeren Platz an der Wand täglich sehen zu müssen, erfüllte mich mit tiefer Wut und Trauer. In der Gewissheit es niemals ersetzen zu können, entschloss ich mich eine Kopie nur für mich selbst anzufertigen, um diesen leeren Platz zu füllen. Um auch nur den geringsten Eindruck zu vermeiden, eine Fälschung herstellen zu wollen, malte ich Picassos Auge mit auf das Bild. Das Ergebnis begeisterte mich derart, dass ich eine ganze Serie von Gemälden und Zeichnungen begann, die ich „Picassos Eye“ nannte.“

Das „Picassos Eye“ gründet auf dem Linolschnitt „Jaqueline“ von Picasso aus dem Jahr 1962.



Pablo Picasso: „Jaqueline“ (1962)

„Ich malte weitere Serien wie „Max Ernst Eye“, „Andy Warhols Eye“ und andere. Bei jedem einzelnen Gemälde in diesem Stil war ich bestrebt, den Geist des Ursprungswerks einzufangen und die Arbeit des jeweiligen Künstlers zu ehren.“

Weitere Gemälde/Serigrafien



Original-Serigrafien Edition 2012 nach dem Motiv „Marilyn in the Sky“ (Entstehungsjahr 1999)



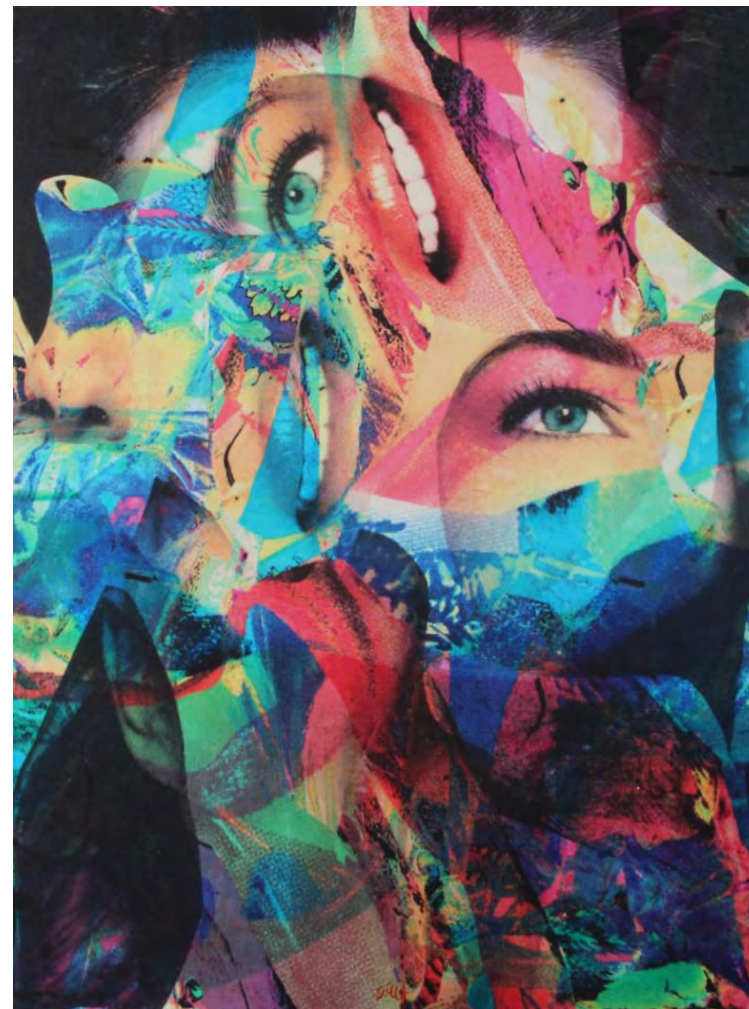
Original-Serigrafien nach dem Motiv „Dream Remembered“ (Entstehungsjahr 2001)



„Kiss me Kate“ (Entstehungsjahr 2000)
Höhe 110 cm; Breite 88 cm/Acrylic on Canvas
bezeichnung/signatur: Gill 2000



Original-Serigrafien Edition 2012 nach dem Motiv
"No More MM1" (Entstehungsjahr 1999)



„Fabric of her Smile“ (Entstehungsjahr 2004)
Höhe 117 cm; Breite 88 cm/Acrylic on Canvas
Bezeichnung/Signatur: Gill 4



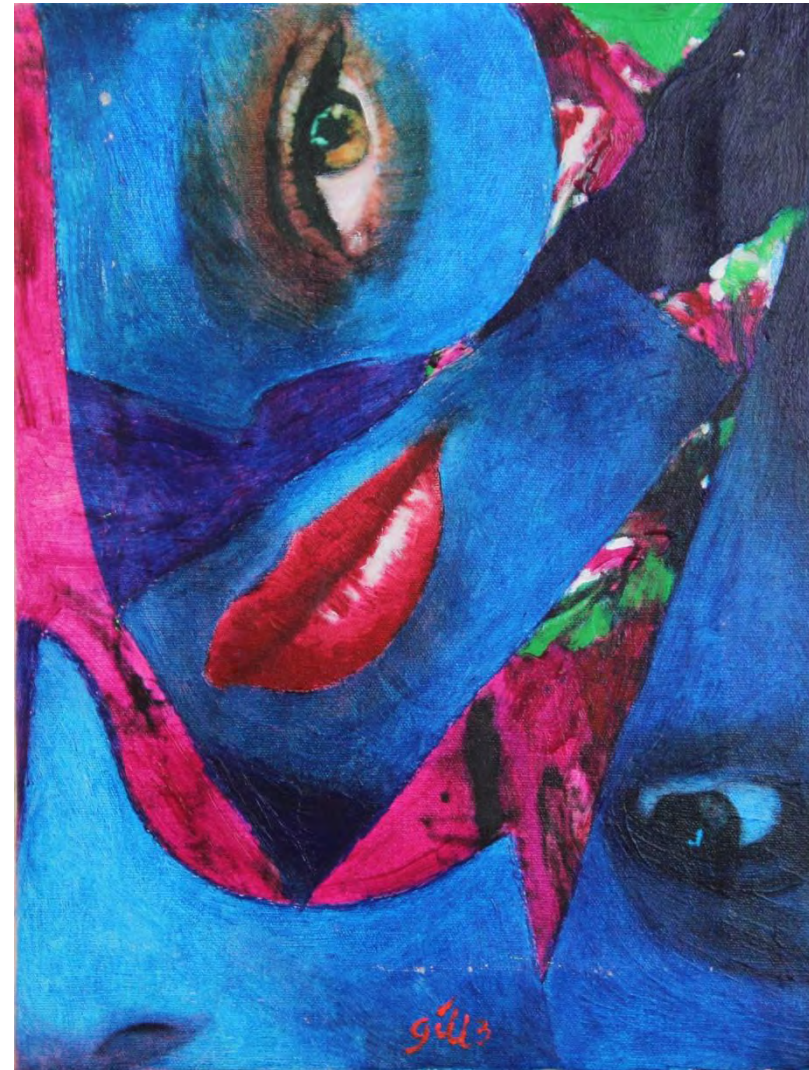
Original-Serigrafien Edition 2012 nach dem Motiv
"Marilyn with Pearl Earring Reflection" (Entstehungsjahr 2008)



„Ricci 2“ (Entstehungsjahr 2000)
Höhe 59 cm; Breite 42 cm/Acrylic on Canvas
Bezeichnung/Signatur: Gill 2000



Original-Serigrafien Edition 2012 nach dem Motiv
„To timeless Beauty being transformed“ (Entstehungsjahr 2002)



„Face Metamage C101“ (Entstehungsjahr 2003)
Höhe 39 cm; Breite 29 cm/Acrylic on Canvas
Bezeichnung/Signatur: Gill 3